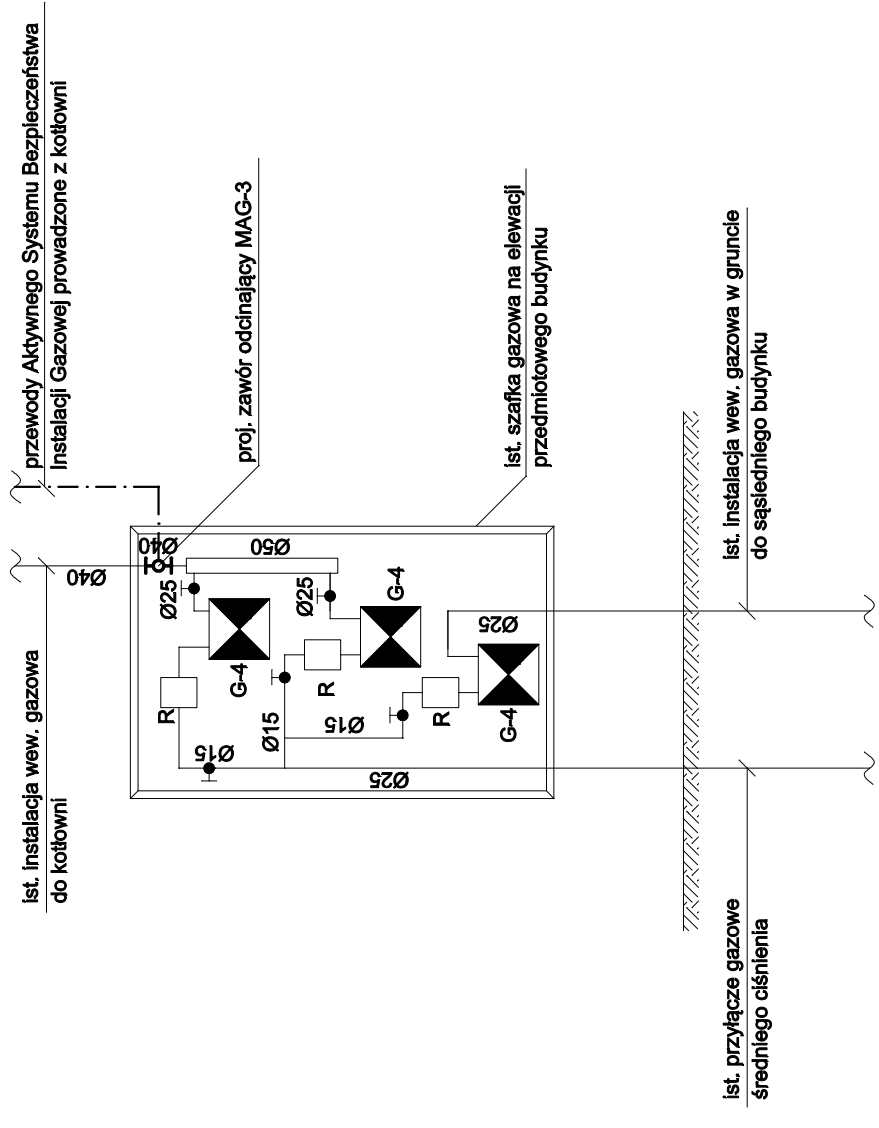


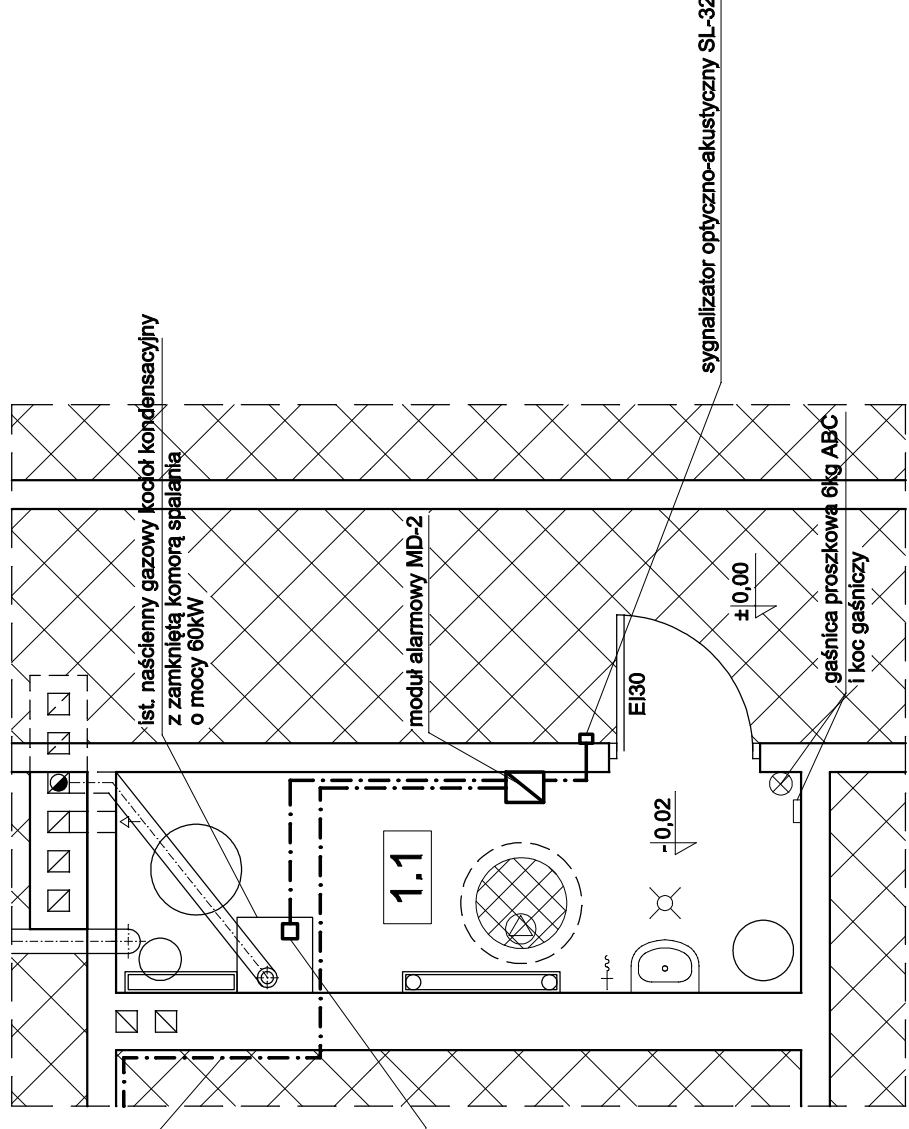
RZUT PARTERU - kotłownia - Aktywny System Bezpieczeństwa Instalacji Gazowej skala 1:50

UKŁAD REDUKCYJNO-POMIAROWY GAZU „A”:
Aktywny System Bezpieczeństwa
Instalacji Gazowej



OZNACZENIA:

--- -- -- --
- przewody Aktywnego Systemu Bezpieczeństwa Instalacji Gazowej



przewody prowadzić do zaworu elektromagnetycznego MAG-3 zlokalizowanego w istniejącej skrzynce gazowej na elewacji południowej budynku

detektor gazu DEX-12

ZESTAWIENIE POMIESZCZEŃ:

Nr pom.	NAZWA POMIESZCZENIA	RODZAJ POSADZKI	POW. UŻYTK.
1.1	Kotłownia	terakota	7,15
RAZEM POWIERZCHNIA POMIESZCZEŃ:			7,15

Hpom.=3,48m kub.=24,88m³

LEGENDA:
□ ściana istniejąca

□ obszar poza opracowaniem

"PROMAX" Biuro projektowe Starachowice ul. Radomska 29, Ip.,pok.106

Nazwa obiektu: Budynek Ośrodku Szkolenia i Wychowania Ochotniczych Hufców Pracy
Adres obiektu: działka nr ewid. 1155 ul. Hutnicza 10, 27-200 Starachowice

Przedmiot: RZUT PARTERU - kotłownia - Aktywny System Bezpieczeństwa
Skala: -
Cecha: SSB-473718
Nr rys.:

Projektował: branża instalacyjna	Nazwisko	Nr uprawnień specjalności	Data	Podpis
Antoni Szczerba		47/81 Instalacje	02.2019	
Opracował: branża konstr.-bud.	mgr inż. Karolina Kulik		02.2019	